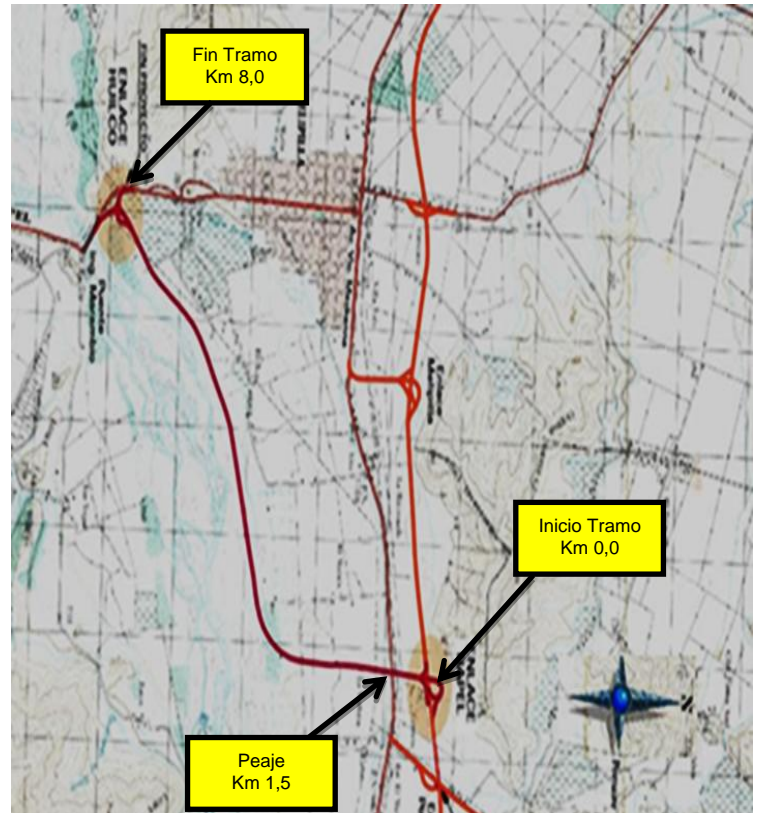


1. ANTECEDENTES GENERALES

El contrato de concesión Variante Melipilla, se ha generado con el propósito de producir un mejoramiento significativo del nivel de servicio en el sector formado por la Ruta G-60, Camino Melipilla – Crucero Las Arañas – Rapel, en el tramo Melipilla – Puente Ingeniero Marambio. Éste constituye una nueva vía para el tránsito de vehículos con dirección a Rapel o que precisen acceder a la zona costera norte de la Sexta Región desde la Ruta 78, sin necesidad de cruzar el área urbana de la comuna de Melipilla. Este contrato se conecta con la Ruta 78 mediante el Enlace Rapel, a la altura del Km. 63 del balizado de la Ruta 78 (Camino Santiago- San Antonio), y concluye en la Ruta G-60 después de un recorrido cercano a los 8,15 kilómetros, que en gran parte de su trazado bordea el río Maipo. El contrato concesionario incluye un nuevo puente sobre el Río Maipo, reemplazo al existente, denominado “Puente Ingeniero Marambio”.

Nombre del Contrato	Variante Melipilla
Sociedad Concesionaria	Melipilla S.A.
Decreto de adjudicación	DS MOP N° 1.205 del 17-08-2001
Inicio de la Concesión	29-04-2003
Plazo de la Concesión	30 años (360 meses)
Kilómetros Concesionados	8.000
Kilómetro de inicio término	0.000 8.000
Puesta en Servicio Provisoria	28-04-2004
Puesta en Servicio Definitiva	26- 01 2005
Inversión Oferta Oficial Materializada	892.860 UF
Convenios Complementarios	N° 1 del 27-01-2004
Accionistas y su participación	Inv. Las Américas 100%
Asesoría Inspección Fiscal	VFH Ingenieros Consultores
Call Center	No
Fono Emergencia	83614613
Centro(s) Atención	1
Áreas de Servicio	No
Estacionamiento de Camiones	No
N° Postes SOS	4
Mensajería Variable	No
Página WEB Concesionaria	www.copsa.cl



2. INFORMACION DE FLUJO VEHICULAR

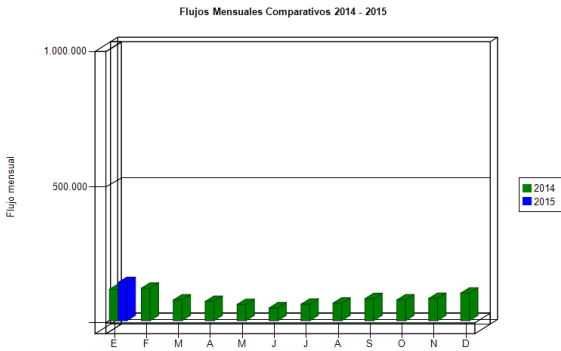


Gráfico 1: Flujos Mensuales Comparativos 2014 – 2015
Fuente: Reporte 28 SICE Flujos mensuales comparativos entre años.

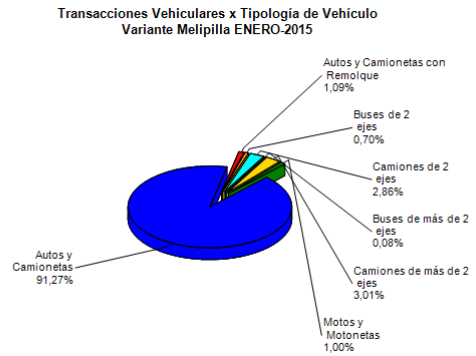


Gráfico 2: Flujos por Categoría de Vehículo, enero 2015
Fuente: Reporte 29 SICE Distribución de flujo mensual en contratos

Distribución de transacciones por Plaza de Peaje Variante Melipilla ENERO-2015

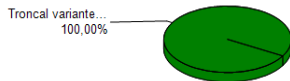


Gráfico 3: Distribución de Flujos por Plaza de Peaje enero 2015
Fuente: Reporte 29 SICE Distribución de flujo mensual en contratos

El flujo vehicular en el mes de enero alcanzó a un total de 141.223 vehículos, que pasaron por la Plaza de Peaje denominado Troncal Melipilla, esta cantidad es un 38,4% mayor que la registrada en el mes de diciembre de 2014, este aumento se debe al mayor flujo vehicular motivado por el inicio de la temporada estival que lleva gran cantidad de turistas a la V Región.

A su vez, el flujo acumulado de los últimos doce meses, alcanza a la cantidad de 987.073 vehículos, lo que representa un 15,0%, más de lo registrado en el mismo período del año anterior. Esto puede estar explicado por el crecimiento del parque automotriz, y de las condiciones económicas del país.

Los flujos vehiculares registrados durante los últimos cinco años se presentan en el siguiente cuadro, allí se puede apreciar cómo ha ido creciendo el flujo vehicular a una tasa de 6,5% anual aproximadamente.

Flujos (transacciones) históricos en los últimos 5 años

AÑO	ENE	FEB	MAR	ABR	MAY	JUN	JUL	AGO	SEP	OCT	NOV	DIC	TOTAL
2011	86.083	77.307	50.463	54.627	43.064	41.703	41.427	42.498	61.412	65.092	55.463	65.656	684.795
2012	93.890	93.633	61.455	59.295	48.584	41.177	53.368	44.642	74.556	56.156	69.159	72.498	768.413
2013	97.784	105.172	79.443	51.566	52.903	46.523	56.368	53.664	76.856	66.174	71.767	82.303	840.523
2014	115.771	119.970	76.708	71.613	60.394	47.496	61.350	65.095	81.575	77.040	82.550	102.059	961.621
2015	141.223												141.223

Fuente: Reporte 30 SICE Flujos históricos por contrato

3. INFORMACION DE INGRESOS

El ingreso acumulado en los últimos doce meses alcanza la suma de \$1.768.746.100, que es un 19,2% mayor que lo recaudado en el mismo período móvil anterior.

El ingreso por concepto de peaje del contrato de Concesión Vial denominado "Variante Melipilla" en el mes de enero, alcanzó a un total de \$264.202.500 este monto es un 44,0% mayor que lo recaudado el mes anterior.

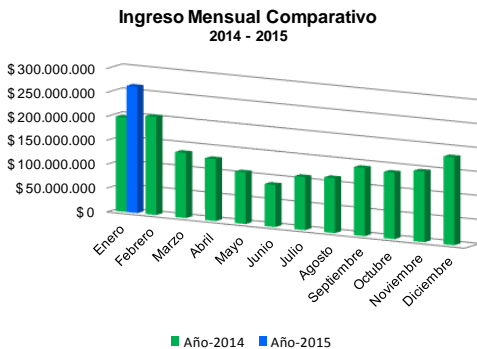


Gráfico 4: Comparativo de Ingresos Mensuales 2014 – 2015
Fuente: Sociedad Concesionaria Melipilla S.A.

Ingresos por Plaza de Peaje Variante Melipilla ENERO-2015

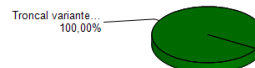


Gráfico 5: Ingresos Plaza de Peaje enero 2015
Fuente: Reporte 32 SICE Distribución ingresos mensual entre plazas de un contrato

4. ACCIDENTABILIDAD

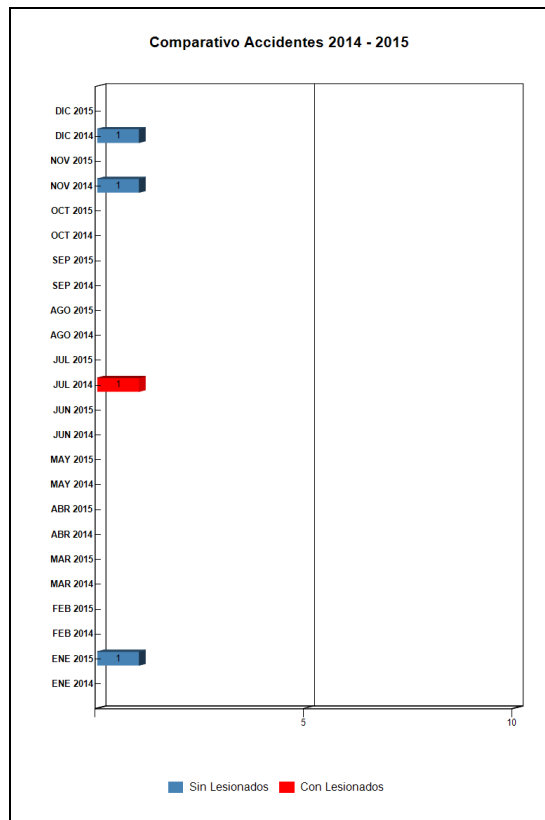


Grafico 6
Fuente: Sistema de Información de Contratos en Explotación (SICE)
Elaboración propia

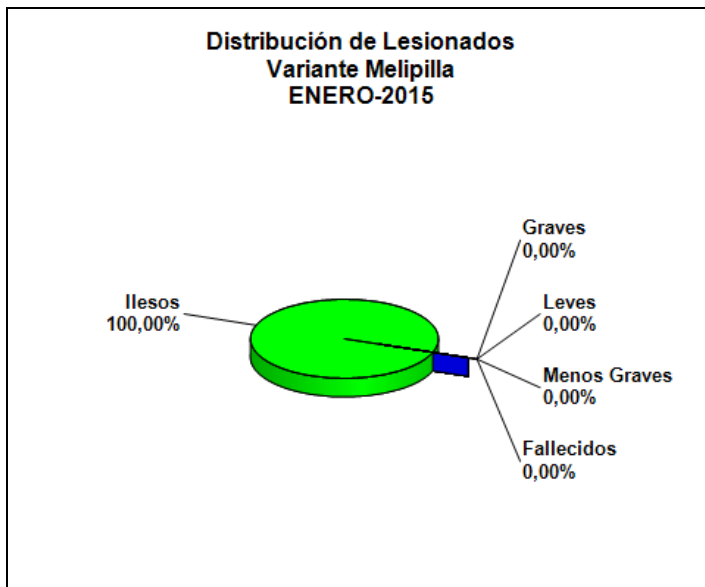


Grafico 7: Distribución de Lesionados.
Fuente: Sistema de Información de Contratos en Explotación (SICE)
Elaboración propia

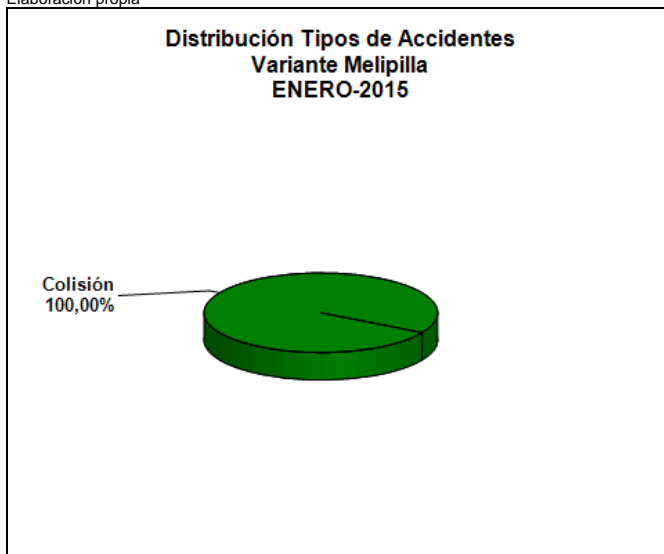


Grafico 8: Distribución Tipo de Accidentes.
Fuente: Sistema de Información de Contratos en Explotación (SICE)
Elaboración propia

CONTRATO CONCESIÓN VARIANTE MELIPILLA

ENERO 2015

	ENE 2014	ENE 2015	FEB 2014	FEB 2015	MAR 2014	MAR 2015	ABR 2014	ABR 2015	MAY 2014	MAY 2015	JUN 2014	JUN 2015	JUL 2014	JUL 2015	AGO 2014	AGO 2015	SEP 2014	SEP 2015	OCT 2014	OCT 2015	NOV 2014	NOV 2015	DIC 2014	DIC 2015
Con Lesionados	0	0	0	0	0	0	0	0	0	0	0	0	1	0	0	0	0	0	0	0	0	0	0	0
Sin Lesionados	0	1	0	0	0	0	0	0	0	0	0	0	0	0	0	0	0	0	0	0	1	0	1	0
Total Acc.	0	1	0	0	0	0	0	0	0	0	0	0	1	0	0	0	0	0	0	0	1	0	1	0

Fuente: Sistema de Información de Contratos en Explotación (SICE)
Elaboración propia.

Accidentes Acumulados Anuales

Años	Accidentes		Victimas				Total	Tipos de Accidentes con lesionados					
	Total	Con Lesionados	Muertos	Graves	Menos Graves	Leves	Lesionados	Atropello	Caida	Volcaduras	Colisión	Choque	Otros
2011	11	7	0	1	5	10	16	1		1	5		
2012	4	1	0	0	0	2	2				1		
2014	3	1	0	0	0	1	1					1	
2015	1		0	0	0	0	0						

Fuente: Sistema de Información de Contratos en Explotación (SICE)
Elaboración propia.

5. RECLAMOS DE USUARIOS

Mes	1	2	3	4	5	6	7	8	9	10	Total Reclamos	11	12
Enero						1				1	2		
Febrero											0		
Marzo											0		
Abril											0		
Mayo											0		
Junio											0		
Julio											0		
Agosto											0		
Septiembre											0		
Octubre											0		
Noviembre											0		
Diciembre											0		
Total	0	0	0	0	0	1	0	0	0	1	2	0	0

Gráfico 9: Distribución de Reclamos
Elaboración propia

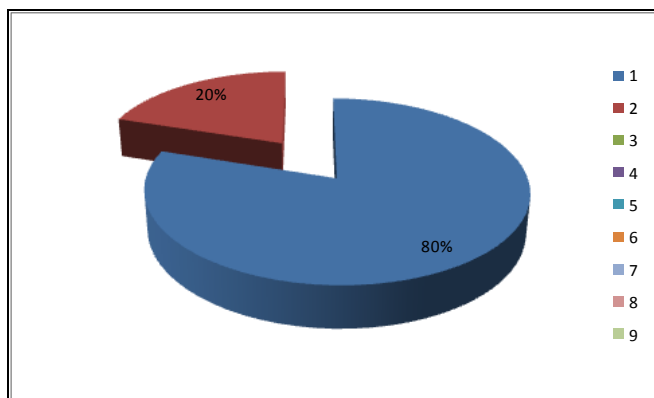
CONTRATO CONCESIÓN VARIANTE MELIPILLA

ENERO 2015

6. ASISTENCIA A USUARIOS

Mes	Tipo y N° de Atenciones									Total Asistencias
	1	2	3	4	5	6	7	8	9	
Enero	4	1								5
Febrero										
Marzo										
Abril										
Mayo										
Junio										
Julio										
Agosto										
Septiembre										
Octubre										
Noviembre										
Diciembre										
TOTALES	4	1	0	0	0	0	0	0	0	5

Elaboración propia



Tipos de Atenciones de los Servicios.	
1	Reparación del vehículo Insitu
2	Remolque del vehículo en panne
3	Panne por falla de combustible
4	Detecta falla de vehículo y solicita servicio
5	Primeros auxilios
6	Auxilio en accidentes
7	Traslado de usuario a centro asistencial
8	Instalación de señalización preventiva
9	Otros

Gráfico 10 Asistencia a Usuarios
Elaboración propia